



ETANCO®

ХІМІЧНЕ КРІПЛЕННЯ

ЛІНІЙКА CHIMFORT KEM

CHIMFORT KEM



Ін'єкційна суміш (смола) для анкерування у твердих та пористих матеріалах.

Повна лінійка для усіх ваших потреб.

Chimfort KEM H: Високоєфективна гібридна смола для бетону та бетону з тріщинами.

Chimfort KEM E: Чиста епоксидна смола для посилення бетону, що довго висихає.

Chimfort KEM V: Універсальна вінілестерова смола, для бетону, бетону з тріщинами і кам'яної кладки.

Chimfort KEM Vea: Акрилатна епоксидна вінілестерова смола, універсальна, підходить для бетону без тріщин та кам'яної кладки.

Chimfort KEM P: Універсальна поліестерова смола, для бетону без тріщин і кам'яної кладки.



ВИРОБНИК КРІПІЛЬНИХ ЕЛЕМЕНТІВ ТА СИСТЕМ ОЗДОБЛЕННЯ БУДІВЕЛЬ



www.etanco.eu

КЕРІВНИЦТВО З ВИБОРУ



Кріплення залізобетонних арматур

Хімічне кріплення

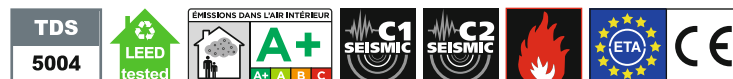
Матеріал / Властивість	CHIMFORT KEM E	CHIMFORT KEM H	CHIMFORT KEM V	CHIMFORT KEM E + різьбова шпилька Eco./Stand./Perf	CHIMFORT KEM H + різьбова шпилька Eco./Stand./Perf. + анкер з внутрішньою різьбою	CHIMFORT KEM H + різьбова шпилька Eco./Stand./Perf. + сітчата гільза (втулка)	CHIMFORT KEM V + різьбова шпилька Eco./Stand./Perf. + анкер з внутрішньою різьбою	CHIMFORT KEM V + різьбова шпилька Eco./Stand./Perf. + сітчата гільза (втулка)	CHIMFORT KEM Ve + різьбова шпилька Eco./Stand./Perf	CHIMFORT KEM Ve + різьбова шпилька Eco./Stand./Perf. + анкер з внутрішньою різьбою + сітчата гільза (втулка)	CHIMFORT KEM P + різьбова шпилька Eco./Stand./Perf	CHIMFORT KEM P + різьбова шпилька Eco./Stand./Perf. + анкер з внутрішньою різьбою + сітчата гільза (втулка)
Бетон	YES	YES	YES	YES	YES		YES		YES		YES	
Повнотіла цегла						YES	YES	YES	YES	YES	YES	YES
Пористий бетон						YES	YES	YES	YES	YES	YES	YES
Пустотіла цегла						YES		YES		YES		YES
Гіпсокартон						YES		YES		YES		YES
Порожниста плита						YES		YES		YES		YES
Бетон з тріщинами				YES	YES		YES					
Сейсмостійкість	C1	C1	C1	C1/C2	C1/C2		C1/C2					
Вогнестійкість	YES	YES	YES	YES	YES		YES	YES				
Варіативність застосування				YES	YES		YES		YES	YES	YES	YES
Корозійна стійкість				YES	YES	YES	YES	YES	YES	YES	YES	YES
Європейське технічне ухвалення	YES	YES	YES	YES	YES		YES	YES	YES	YES	YES	YES



ETANCO турбуючись про навколишнє середовище і про користувача, пропонує лінійку смол з сертифікатами LEED (Організації керівництва у сфері енергоефективного та екологічного проектування) для будівництва високої якості та захисту навколишнього середовища. Вони також **НЕ МІСТЯТЬ СТИРОЛУ** і усі мають найвищу оцінку, не становлячи небезпеки для користувача навіть у внутрішньобудинковому використанні.

Chimfort KEM E

Чиста епоксидна смола для армування бетонних конструкцій, що довго висихають



Об'єм (мл)	Пустотілі стрижні/картриджі	Пакування	Код
585	2	1	344 866

Матеріал основи:

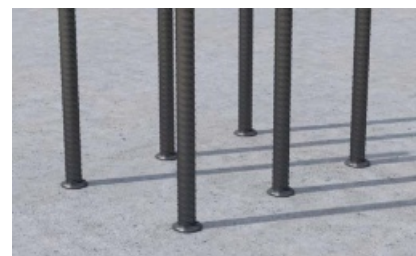
- Бетон без тріщин
- Бетон з тріщинами

Застосування у важких навантаженнях:

- Посилення бетонних конструкцій (з'єднання стін, плит, сходів, фундаменту, і т.д.)
- Кріплення металевих конструкцій (балок, стовпів)
- Ремонт будівель, мостів, і т.д.
- Роботи з відновлення бетонних конструкцій

Сертифікування:

- **ETE 09/0061**
 - Option 7 - Бетон без тріщин
 - Option 1 - Бетон з тріщинами
 - Категорія сейсмостійкості C1
 - Категорія сейсмостійкості C2
- **ETE 12/0542 TR 023** Посилення бетону
- **ETE 12/0602 Option 7 - Coring**

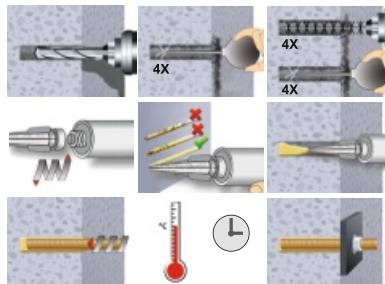


Переваги:

- Сейсмічна міцність C1 і C2
- Підходить для використання у отворах наповнених водою
- Сертифіковано для алмазного свердління
- Високоєфективна у бетоні
- Мінімальна усадка
- Стійкість до хімічних продуктів, може бути використана у дуже агресивному середовищі
- Можливий монтаж на малих відстанях один від одного та близько до краю

Установка

Твердий матеріал



Усі наші документи, технічні листи, ETE, DoP (Декларації показників якості), SDS (Сертифікати безпечності матеріалу) доступні на сайті www.etanco.eu



Chimfort KEM H

Високоєфективна гібридна смола для бетону та бетону з тріщинами



Об'єм (мл)	Пустотілі стрижні/картриджі	Пакування	Код
380	2	1	344 617
280	2	1	344 616

Матеріал основи:

- Бетон без тріщин
- Бетон з тріщинами

Структурне застосування:

- Огорожі
- Механізми
- Сходи
- Пішохідні проходи
- Балюстради
- Екрани
- Захисні від шуму бар'єри, і т.д.

Сертифікування:

- **ETE 16/0957**
 - Option 7 - Бетон без тріщин
 - Option 1 - Бетон з тріщинами
 - Варіативність установки TR 029
 - Категорія сейсмостійкості C1
 - Категорія сейсмостійкості C2
- **ETE 16/0961 TR 023** Посилення бетону

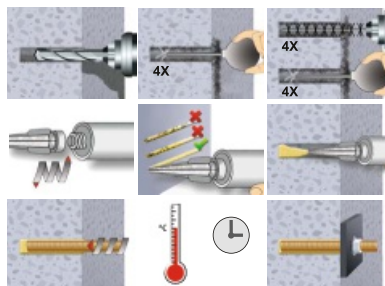


Переваги:

- Сейсмічна міцність C1 та C2
- Високоєфективна у бетоні
- Варіативність установки
- Швидкий час установки: Час висихання: 3 хвилини за температури 20° C
- Стійкість до високих температур (до 160° C)

Установка

Твердий матеріал



Усі наші документи, технічні листи, ETE, DoP (Декларації показників якості), SDS (Сертифікати безпечності матеріалу) доступні на сайті www.etanco.eu



Chimfort KEM V

Універсальна вінілестерова смола, для бетону, бетону з тріщинами і кам'яної кладки



	Об'єм (мл)	Пустотілі стрижні/картриджі	Пакування	Код
	380	2	1	344 615
	280	2	1	344 614

Матеріал основи:

- Бетон без тріщин та з тріщинами
- Кам'яна кладка з твердих та пористих порід

Застосування:

- Огорожі
- Консолі
- Ганки
- Підпори
- Механізми і т.д.

Сертифікування:

- ETE 08/0383
 - Option 7 - Бетон без тріщин
 - Option 1 - Бетон з тріщинами
 - Варіативність установки TR 029
 - Категорія сейсмоефективності C1
 - Отвори наповнені водою
- ETE Посилення бетону TR 023
 - Кам'яна кладка ETAG029

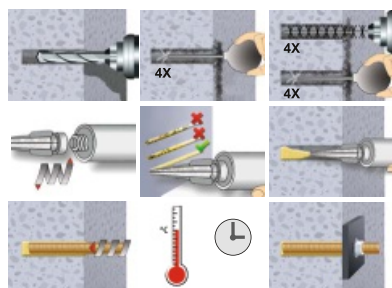


Переваги:

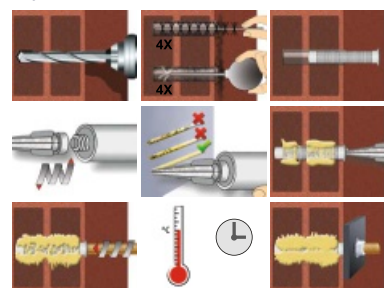
- Різноманіття основ
- Удароміцність
- Пластичність за низької температури (нижче -10° C)
- Швидкий час установки

Установка

Твердий матеріал



Пустотілий матеріал



Усі наші документи, технічні листи, ETE, DoP (Декларації показників якості), SDS (Сертифікати безпечності матеріалу) доступні на сайті www.etanco.eu



Chimfort KEM Veа

Акрилатна епоксидна вінілестерова смола, універсальна, підходить для бетону без тріщин та кам'яної кладки



Об'єм (мл)	Пустотілі стрижні/картриджі	Пакування	Код
380	2	1	344 613
280	2	1	344 612

Матеріал основи:

- Бетон без тріщин та з тріщинами
- Кам'яна кладка з твердих та пористих порід

Застосування:

- Фасадні елементи
- Рекламні щити
- Супутникові антени
- Тенти
- Сонцезахисні парасолі
- Ворота, і т.д.

Сертифікування:

- **ETA 16/0074**
 - Option 7 - Бетон без тріщин
 - Отвори наповнені водою
- **ETA 16/0058**
 - Кам'яна кладка ETAG029

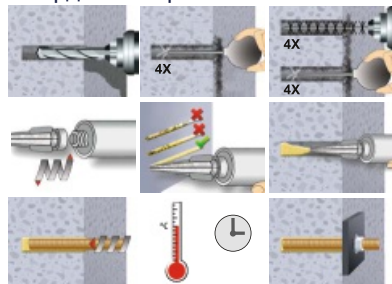


Переваги:

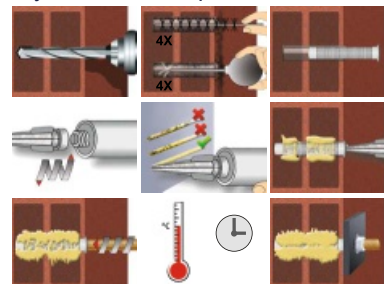
- Різноманіття основ
- Довготривала
- Майже без запаху
- Швидкий час установки

Установка

Твердий матеріал



Пустотілий матеріал



Усі наші документи, технічні листи, ETE, DoP (Декларації показників якості), SDS (Сертифікати безпечності матеріалу) доступні на сайті www.etanco.eu



Chimfort KEM P

Універсальна поліестерова смола, для бетону без тріщин і кам'яної кладки



Об'єм (мл)	Пустотілі стрижні/картриджі	Пакування	Код
380	2	1	344 611
280	2	1	344 610 0

Матеріал основи:

- Бетон без тріщин та з тріщинами
- Кам'яна кладка з твердих та пористих порід

Застосування у середньому навантаженні:

- Кріплення сантехнічних елементів
- Кабельні канали
- Ганки
- Дорожні знаки
- Кріплення дверей
- Тенти
- Кріплення кондиціонерів



Сертифікування:

- **ETA 12/0608**
 - Option 7 - Бетон без тріщин
 - Отвори наповнені водою
- **ETA 12/0534**
 - Кам'яна кладка ETAG029

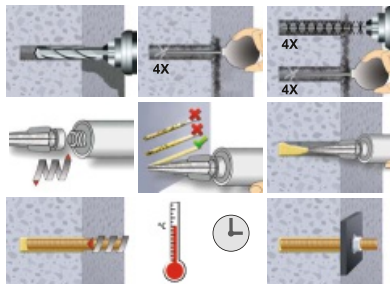


Переваги:

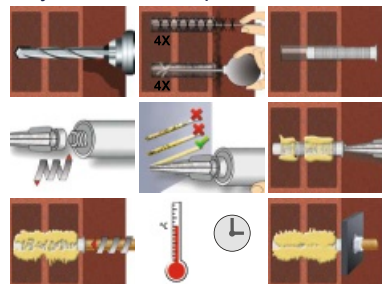
- Різноманіття основ
- Заощадження коштів
- Швидкий час установки

Установка

Твердий матеріал



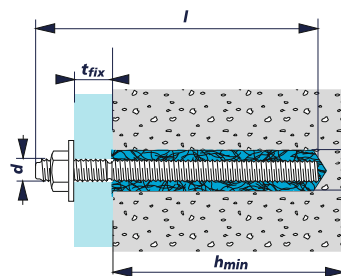
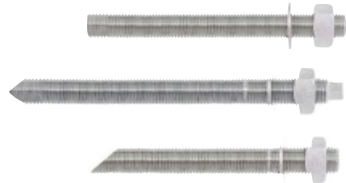
Пустотілий матеріал



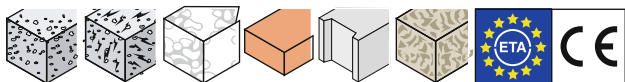
Усі наші документи, технічні листи, ETE, DoP (Декларації показників якості), SDS (Сертифікати безпечності матеріалу) доступні на сайті www.etanco.eu

РІЗЬБОВІ ШПИЛЬКИ

Різьбові шпильки для твердого бетону і кам'яної кладки



Стандартна установка з різьбовою шпилькою STANDARD (цинк Zn/випробування соляної камери SST)



Номінальний діаметр

Макс. товщина приєднуваного елемента

Глибина анкерування

Мінімальна товщина основи

Пакування

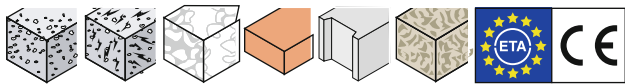
Код

Пакування

Код

	D	L	d ₀	T _{fix}	h _{ef}	h _{min}	Parts	Zn	Parts	SST
M	8	110	10	14	82	112	10	340 040	10	340 060
M	10	130	12	21	92	122	10	340 042	10	340 062
M	12	160	14	28	115	145	10	340 044	10	340 064
M	16	190	18	38	130	166	10	340 046	10	340 066
M	20	260	22	48	175	219	5	340 048	5	340 068
M	24	300	28	54	215	271	5	340 050	5	340 070
M	30	380	35	60	285	355	5	340 052	5	340 072

Установка 8 x діаметр частини (8xd) з ECO і PERF різьбовою шпилькою



Номінальний діаметр

Макс. товщина приєднуваного елемента

Глибина анкерування

Мінімальна товщина основи

Пак.

Код

Пак.

Код

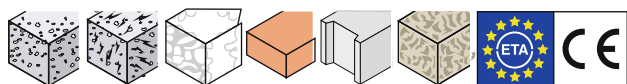
Пак.

Код

	D	L	d ₀	T _{fix}	h _{ef}	h _{min}	Parts	Eco Zn	Parts	Perf Zn	Parts	Perf SST
M	6	70	8	10	48	100	50	344 820	-	-	-	-
M	8	100	10	14	64	100	25	344 822	20	342 002	20	342 102
M	8	130		34	64	100	-	-	20	342 004	20	342 104
M	8	160		74	64	100	25	344 824	-	-	-	-
M	10	110	12	11	80	110	25	344 826	-	-	-	-
M	10	120		21	80	110	-	-	20	342 006	20	342 106
M	10	160		61	80	110	25	344 827	20	342 008	20	342 108
M	12	150	14	28	96	126	-	-	20	342 010	20	342 110
M	12	160		38	96	126	25	344 830	-	-	-	-
M	12	200		78	96	126	25	344 832	20	342 012	20	342 112
M	14	170	16	30	112	144	-	-	20	342 014	20	342 114
M	14	230		90	112	144	-	-	20	342 016	20	342 116
M	16	200		38	128	164	-	-	10	342 018	10	342 118
M	16	260	18	98	128	164	-	-	10	342 020	10	342 120
M	20	250		48	160	204	-	-	10	342 022	10	342 122
M	20	320		118	160	204	-	-	10	342 024	10	342 124
M	24	290	22	54	192	248	-	-	10	342 026	10	342 126
M	24	380		144	192	248	-	-	8	342 028	8	342 128
M	27	320		60	216	280	-	-	8	342 030	8	342 130
M	27	430	32	170	216	280	-	-	8	342 032	8	342 132
M	30	350		65	240	310	-	-	4	342 034	4	342 134
M	30	470		185	240	310	-	-	4	342 036	4	342 136
M	33	390	37	80	264	338	-	-	4	342 038	4	342 138
M	33	520		210	264	338	-	-	4	342 040	4	342 140
M	36	430		90	288	368	-	-	4	342 042	4	342 142
M	36	570	40	230	288	368	-	-	4	342 044	4	342 144
M	39	470		100	312	402	-	-	2	342 046	2	342 146
M	39	620		250	312	402	-	-	2	342 048	2	342 148

РІЗЬБОВІ ШПИЛЬКИ

Установка 12 x діаметр частини (12 xd) з ECO і PERF різьбовою шпилькою



Номинальний діаметр

Макс. товщина приєднуваного елемента

Глибина анкерування

Мінімальна товщина основи

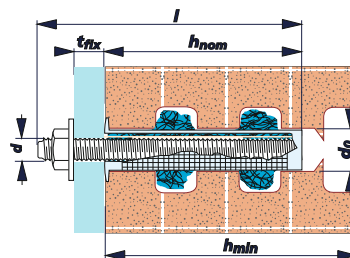
Пак. Код

Пак. Код

Пак. Код

	D	L	d_0	T_{fix}	h_{ef}	h_{min}	Parts	Eco Zn	Parts	Perf Zn	Parts	Perf SST
M	8	130	10	14	96	126	-	-	50	342 004	50	342 104
M	8	160		44	96	126	25	344 824	-	-	-	-
M	10	160	12	21	120	150	25	344 827	20	342 008	20	342 108
M	12	200	14	28	144	174	25	344 832	20	342 012	20	342 112
M	14	230	16	30	168	200	-	-	20	342 016	20	342 116
M	16	260	18	38	192	228	-	-	10	342 020	10	342 120
M	20	320	22	48	240	284	-	-	10	342 024	10	342 124
M	24	380	26	54	288	340	-	-	8	342 028	8	342 128
M	27	430	30	60	324	384	-	-	8	342 032	8	342 132
M	30	470	33	65	360	426	-	-	4	342 036	4	342 136
M	33	520	37	80	396	470	-	-	4	342 040	4	342 140
M	36	570	40	90	432	512	-	-	4	342 044	4	342 144
M	39	620	45	100	468	558	-	-	2	342 048	2	342 148

Різьбова шпилька + сітчаста гільза (втулка)



Різьбова шпилька + сітчаста гільза (втулка) усіх розмірів і пустотілі блоки товщиною ≤ 150 мм



Номинальний діаметр

Макс. товщина приєднуваного елемента

Глибина анкерування

Мінімальна товщина основи

Сітчаста гільза (втулка)

Пак. Код

Пак. Код

Пак. Код

	D	L	d_0	T_{fix}	h_{ef}	h_{min}	$\varnothing \times l$	Parts	Screen	Parts	Zn Rod	Parts	SST Rod.
M	6	70	12	8	55	50	12x50	50	344 805	50	344 820	-	-
M	8	100	16	11	90	85	16x85	25	344 808	25	344 822	-	-
M	8	110		21	90	85				-	50	344 533	
M	10	110		20	90	85				25	344 826	50	344 960
M	12	115		22	90	85				25	344 829	50	344 537

Різьбова шпилька + сітчаста гільза (втулка) усіх розмірів і пустотілі блоки товщиною ≥ 200 мм



Номинальний діаметр

Макс. товщина приєднуваного елемента

Глибина анкерування

Мінімальна товщина основи

Сітчаста гільза (втулка)

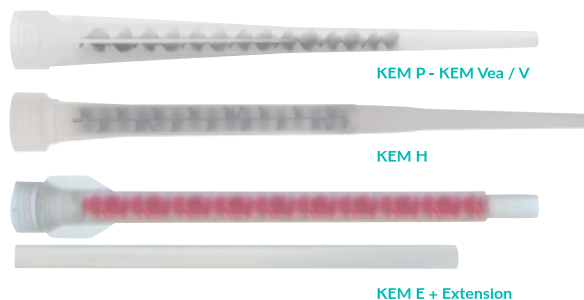
Пак. Код

Пак. Код

Пак. Код

	D	L	d_0	T_{fix}	h_{ef}	h_{min}	$\varnothing \times l$	Parts	Screen	Parts	Zn Rod	Parts	SST Rod.
M	6	70	12	8	55	50	12x50	50	344 805	50	344 820	-	-
M	8	160	16	26	135	130	16x130	25	344 811	25	344 824	50	344 534
M	10	160		25	135	130				25	344 827	50	344 536
M	12	160		22	135	130				25	344 830	50	344 966

Доступна велика лінійка аксесуарів. Насадки для змішування



Для Chimfort	Пакування	Код
KEM P - KEM Veа / V	1	344 620
KEM H	1	344 623
KEM E + Extension	1	344 621
20 cm extension for hollow rod	1	344 622

Пістолети: проста і порційна ін'єкція та дозування



Torque multiplier пістолет

Для картриджів	Пакування	Код
280,380 і 585 мл	1	344 595



Manual пістолет

Для картриджів	Пакування	Код
до 310 мл	1	344 596



Co-axial manual пістолет

Для картриджів	Пакування	Код
380 мл	1	344 586



10.8 V акумуляторний пістолет

Для картриджів	Пакування	Код
280 мл	1	344 561
380 мл	1	344 589
Запасний акумулятор (батарея)	1	344 581



Стандартний пістолет

Для Chimfort	Пакування	Код
KEM E	1	344 578



Акумуляторний пістолет

Для Chimfort	Пакування	Код
KEM E	1	344 563

АКСЕСУАРИ ДЛЯ ІН'ЄКЦІЙНОГО КРІПЛЕННЯ

Щітки для очищення і насос



Щітка Металева і синтетична

	Пакування	Код
Набір з 2 щіток 18 і 28 мм	2	344 856

Ручний продувний насос Пластиковий

	Пакування	Код
Насос для витягування залишків пилу після чищення щіточкою	1	344 854

ПОСЛУГИ ETANCO

Доступні послуги ETANCO для якнайбільшої підтримки вашого проекту протягом усіх етапів його здійснення.



Технічні консультації та поради від наших спеціалістів з продажу в усій Франції.

Більше ніж 70 консультантів з технічних питань та продажу на території Франції запропонують вам технічну підтримку вашого проекту протягом усіх етапів його здійснення.



ETANCO може бути на вашому будівельному майданчику для проведення тестування.

ETANCO здійснює необхідні випробування на місці. Згідно з результатами випробувань вам нададуть пояснення щодо максимального опору анкерування у різних матеріалах на вашому будівельному майданчику.



Інтегрований проектний відділ.

Наш проектний відділ пропонує різноманітні системи кріплення. Вам також нададуть відповідні розрахунки вартості. Наші інженери проведуть дослідження необхідне для розуміння проблем з якими ви зіштовхнетеся на будівельному майданчику і запропонують рішення цих проблем з урахуванням особливостей вашого проекту.



Спеціальне програмне забезпечення для визначення анкерів.

ETANCO надає можливість визначити необхідний анкер для будь-якого матеріалу завдяки спеціальному програмному забезпеченню. Просте, швидке та легке у використанні, Спеціальне програмне забезпечення визначає тип анкерів, які відповідатимуть необхідним критеріям на вашому будівельному майданчику.